

«Биология как смысл жизни»

к 95-летию

доктора биологических наук,

профессора Логачёва

Евгения Дмитриевича

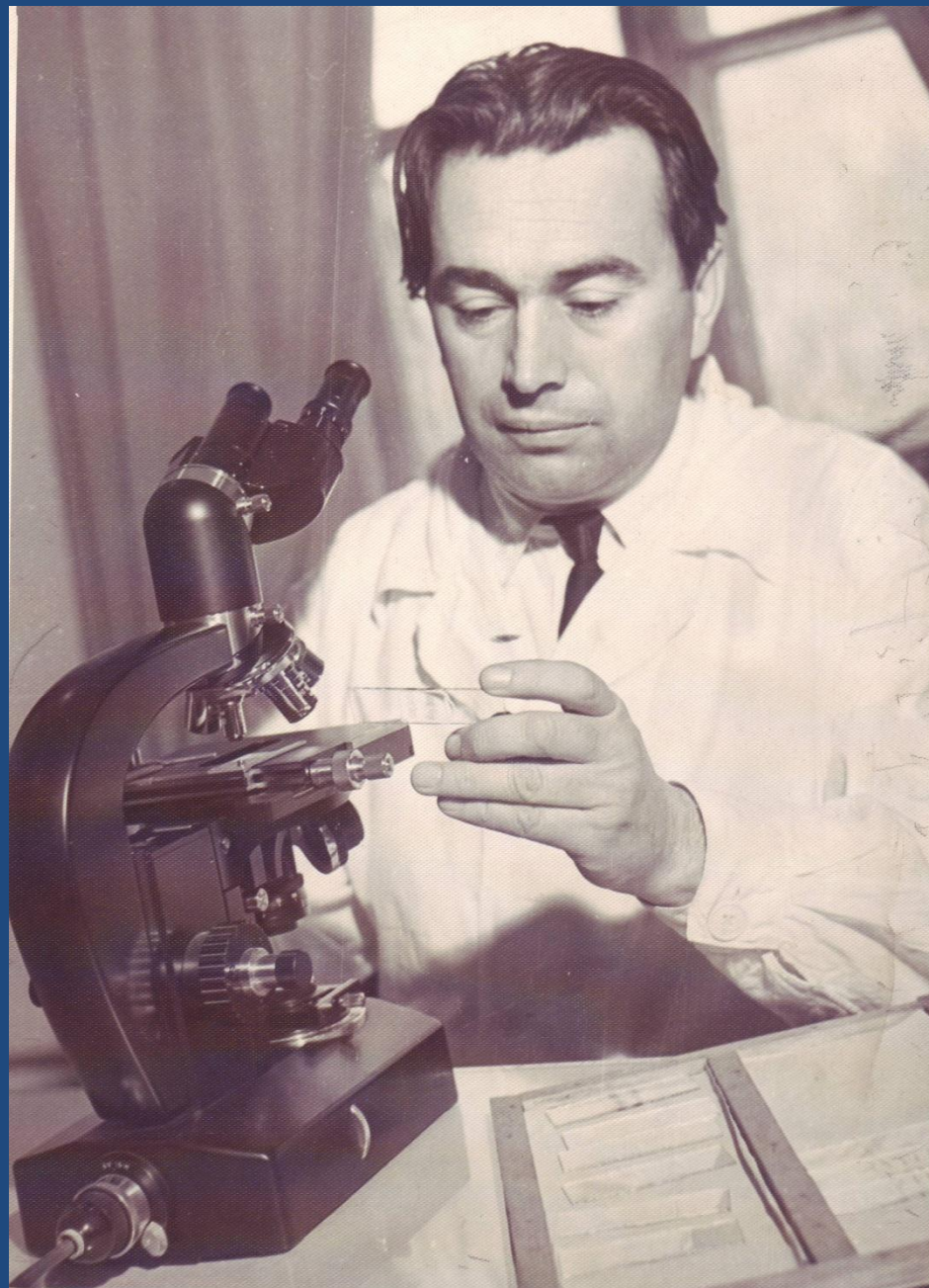
профессор,

*Доктор биологических наук, заведующий кафедрой
биологии с основами генетики и паразитологии*

КемГМУ

Начева Любовь Васильевна

**Логачёв
Евгений
Дмитриевич
(1926-1992)**



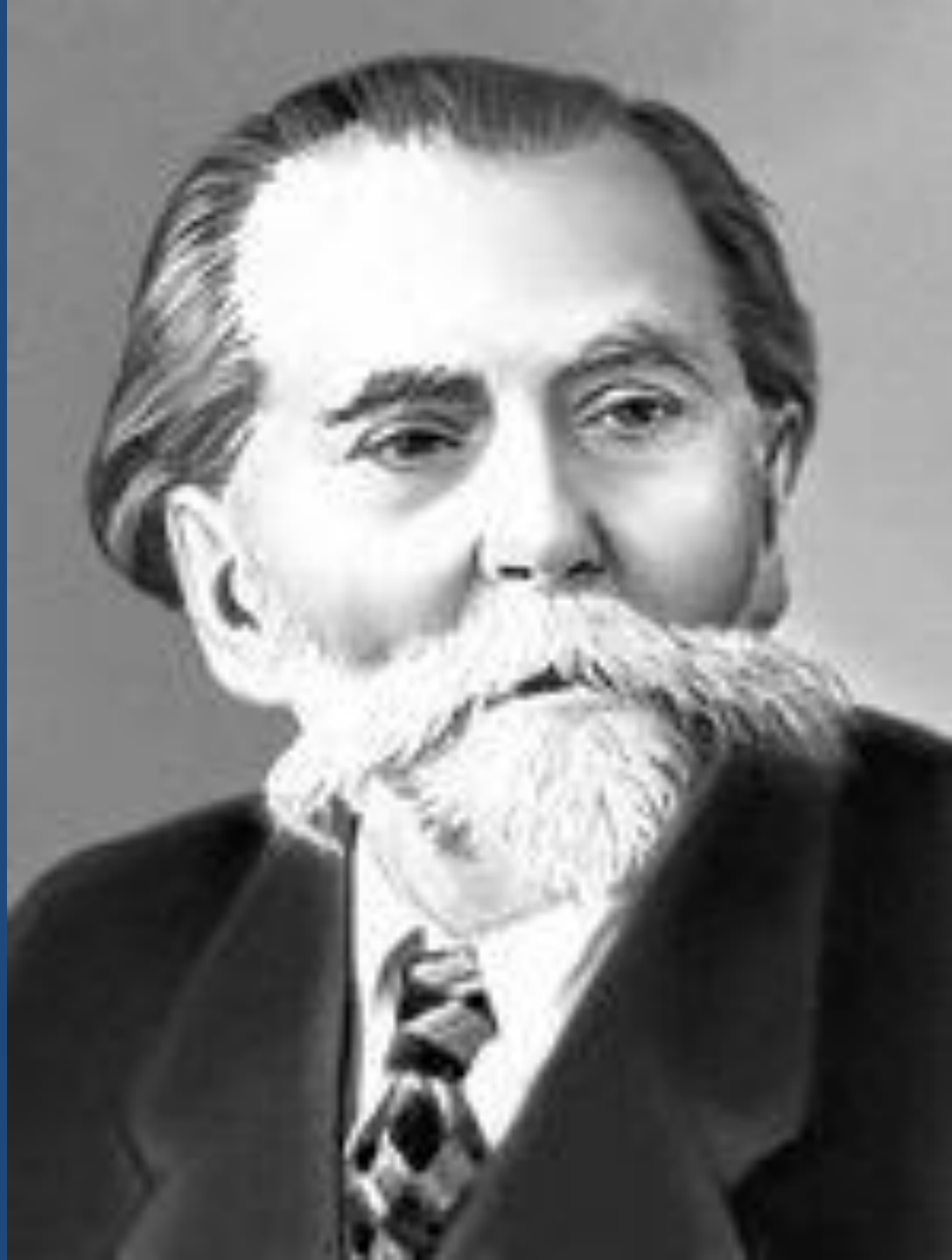
Открытие КГМИ состоялось чтением первой лекции по биологии в 1956 г. и её читал профессор Е. Д. Логачёв (на фото Логачёв ведёт первые практические занятия по биологии)





- Кафедра биологии с основами паразитологии основана в 1956 и
- Первым заведующим кафедрой был - доктор биологических наук, профессор
Логачёв Евгений Дмитриевич

**Профессор Евгений
Дмитриевич
Логачёв, известный
в мире паразитолог,
был учеником
гистолога Елисеева
и докторантом у
выдающегося
ученого
Константина
Ивановича
Скрябина**



Ученик К. И. Скрябина

- Логачёв Е.Д. сумел достойно перенять от своего учителя способность переходить от частных фактов к глубоким теоретическим обобщениям. Его перу принадлежит 454 печатные работы, многие из которых получили широкую известность

Профессор Е.Д.Логачёв в своем кабинете



Гельминтология как выбор научных исследований

- Увлеченность Е. Д. Логачёва гельминтологией, ставшей стержневым направлением его научных устремлений до конца жизни, дала свои весомые результаты. Е. Д. Логачёву удалось успешно основать и развить новое направление в гельминтологии — сравнительно-морфологический анализ тонких структур паразитических плоских червей.
- Он обосновал также морфологические закономерности эволюции плоских червей - паразитов человека и животных и применил к ним теорию филэмбриогенезов.

Многогранность профессора

- **Е.Д. Логачёв прекрасно сочетал в себе дар ученого-исследователя, лекторского вдохновения и общественного деятеля. Являясь одним из создателей Кемеровского государственного медицинского института, вначале его проректором, а затем ректором, он значительную часть своей энергии и таланта отдавал не только делу создания коллектива единомышленников на руководимой им кафедре, но студентам, аспирантам, школьникам...**



Логачёв Е.Д. ректор КГМИ 1967 г. с проверкой сельхоз. работ



Логачёв Е.Д. активно работал со школьниками



Логачев музыкант, художник, поэт

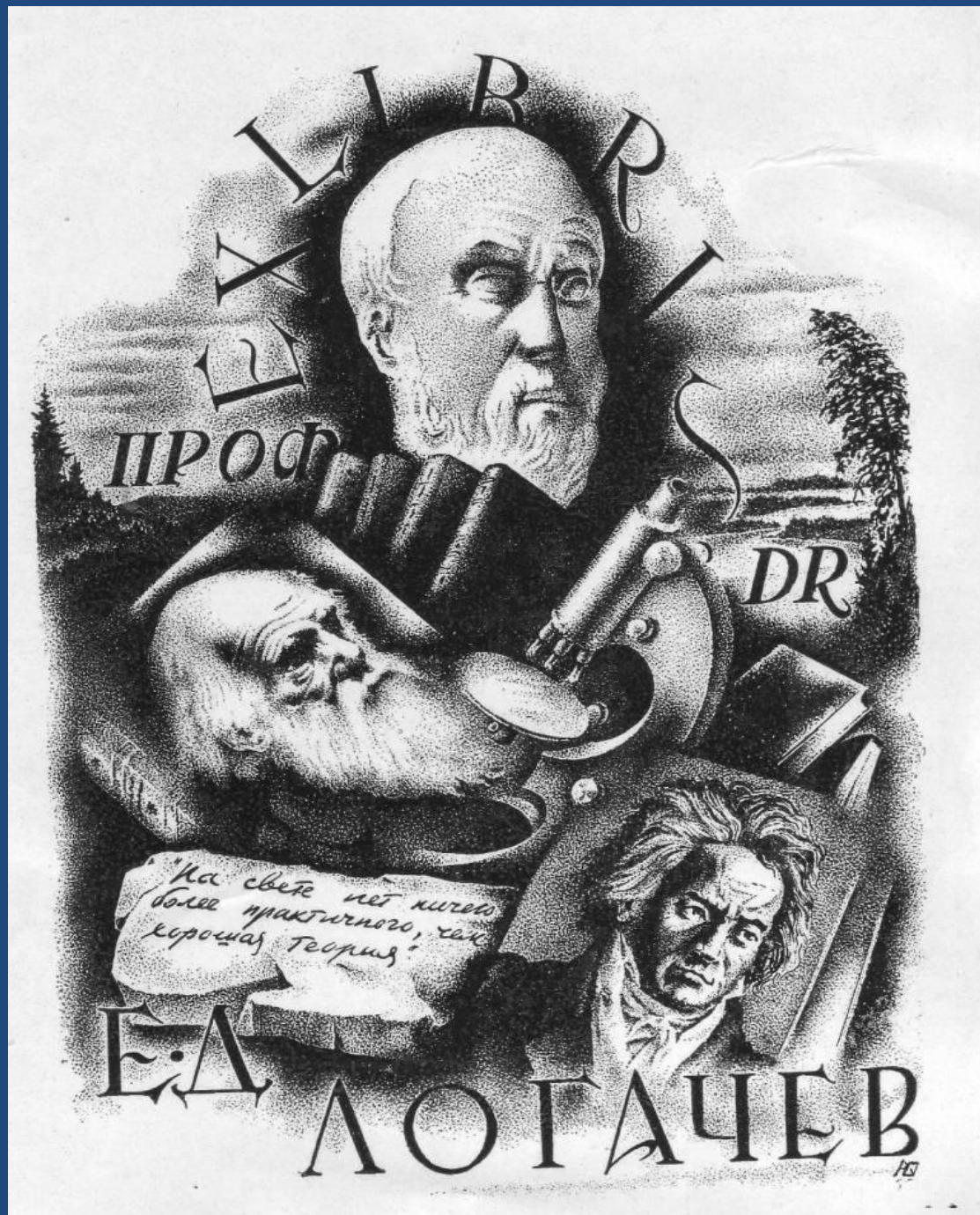
- Евгений Дмитриевич имел музыкальное образование, но увидеть его за пианино было большой редкостью...он мог писать картины, в основном пейзажи, и был увлечен этим. Его отец был художником-любителем и гены его унаследовал сын.
- Тонкая душа Логачева Е.Д. порой наполнялась поэзией, и тогда он читал стихи и коллегам, и аспирантам, и студентам...
- Любимым поэтом был Гарсиа Маркес Лорка

1973 г., Е.Д.Логачёв с аспирантами и художником Юргисом Прейсом





Профессор
Е.Д.Логачёв
любил книги,
музыку,
живопись.
Главный
постулат
жизни:
«Ни для без
строчки»



- В кабинете –музее профессора Е.Д.Логачева на стене его портрет работы художника Юргиса Прейса
- Портрет подарен дочерью художника кафедре после смерти Е.Д.Логачева и Ю.Прейса в честь открытия музея.



У Логачева Е.Д. в двух кабинетах – дома и на кафедре - было очень много книг...

- **«В книгах нет никакой тайны, никакого волшебства. Волшебство лишь в том, что они говорят, в том, как они сшивают лоскутки вселенной в единое целое.»**
- **(Р. Брэдбери)**
 - **Е.Д. умел соединять в целое!**

Кабинет-музей профессора Е.Д.Логачёва





ПРОБЛЕМЫ
МЕДИЦИНСКОЙ
ПАРАЗИТОЛОГИИ
И ПРОФИЛАКТИКИ
ИНФЕКЦИЙ



В кабинете-музее сохранилось всё, как было при профессоре Логачёве Е.Д.



В Академии Наук КазССР многие из наших преподавателей защитили кандидатские диссертации под руководством Е.Д.Логачева



АЛМА-АТА

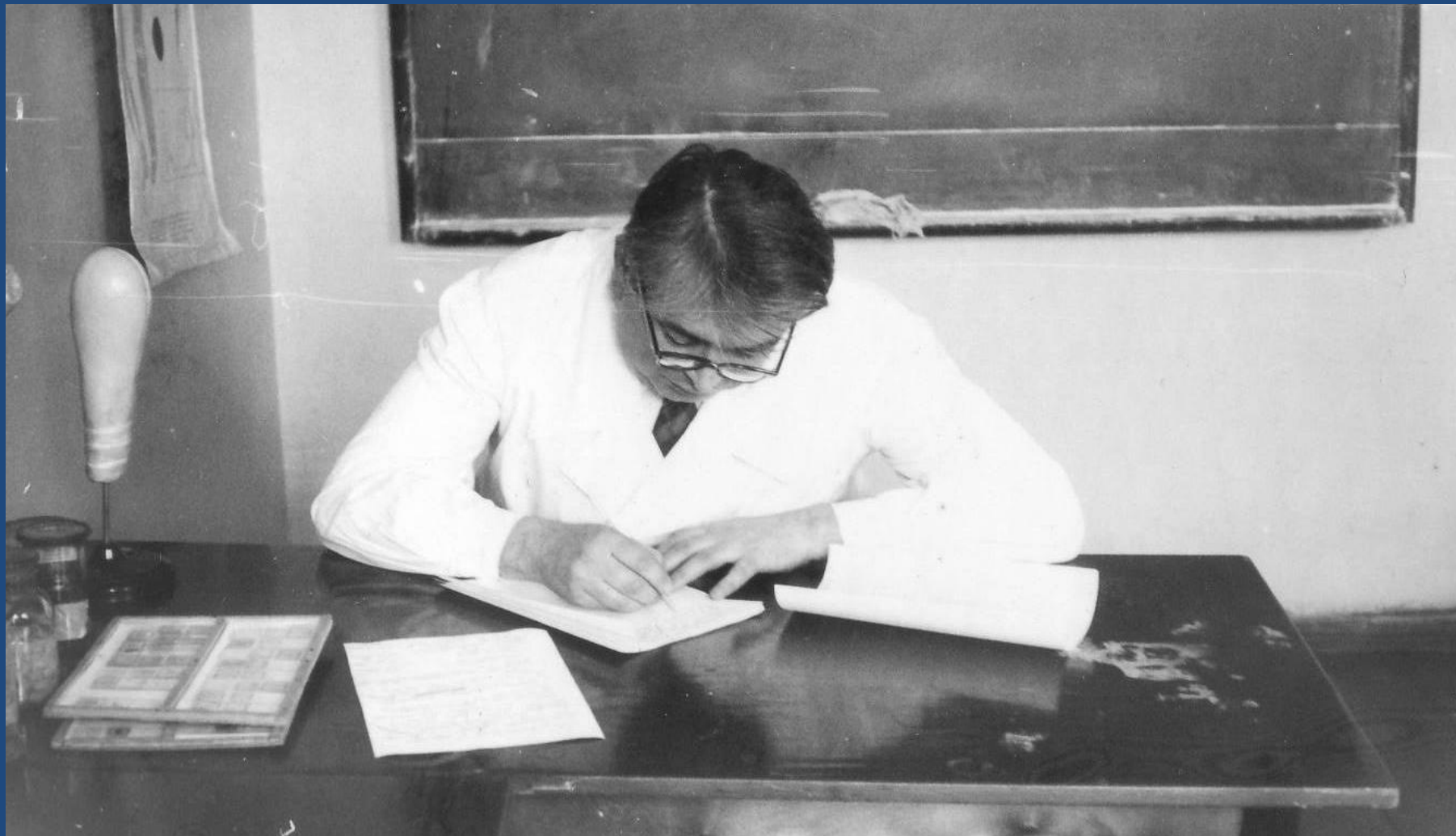
**Некоторые ученики кафедры защитили диссертации в этом
НИИ - Всероссийский научно-исследовательский институт
им. Академика К.И.Скрябина (Москва)**



**Логачев принимал участие во всех научных конференциях и научных мероприятиях
(На открытии памятника академику Скрябину в г.Джамбуле Казахстан, 1979 г.)**



**Е.Д.Логачёв всегда был в
действии, и за работой!**



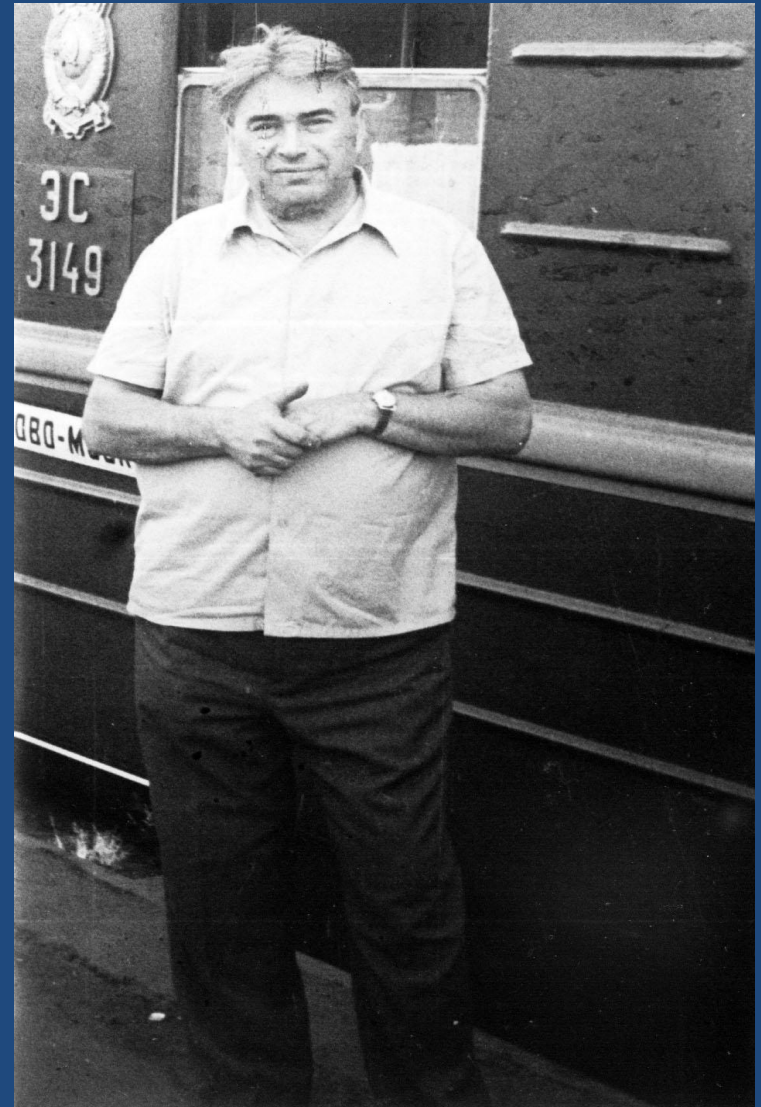
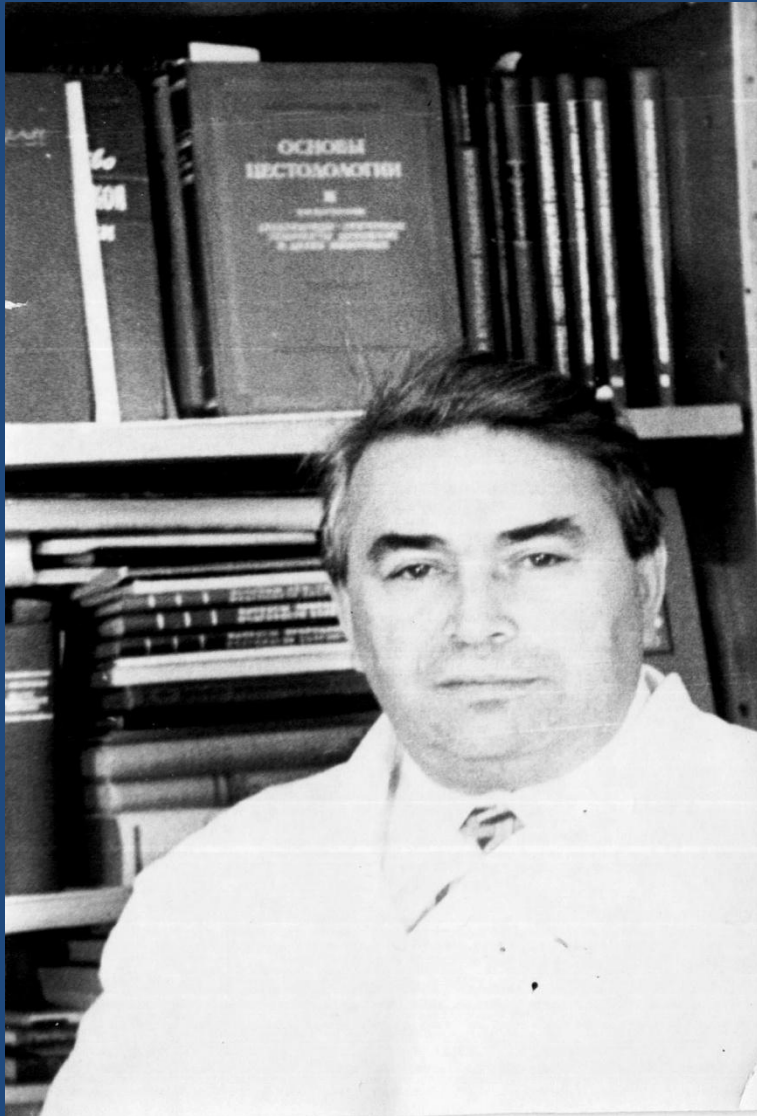
Состав преподавателей кафедры при Е. Д. Логачёве



Ассистенты , аспиранты и лаборанты Кафедра при Е. Д. Логачёве



Евгений Дмитриевич перед отъездом в Москву не попрощался, июль 1992



Похоронен
Евгений
Дмитриевич
в г.Москве на
Хованском
кладбище.



Федерико Гарсиа Лорка:

*Прощаюсь
У края дороги*

*Угадывая родное,
спешил я на плач далёкий –
а плакали надо мною.*

*Прощаюсь
у края дороги*

*Иною, нездешней дорогой
уйду с перепутья*

*будить невесёлую память
о черной минуте.*

*Не стану я влажною дрожью
Звезды на восходе.*

*Вернулся я в белую рошу
беззвучных мелодий.*

*Сегодня осталось наследие Е.Д. Логачева
– это его ученики – сотрудники кафедры
биологии с основами генетики и
паразитологии КемГМУ,
продолжающие дело своего учителя,
преумножающие его славу
и авторитет научной школы по
микроморфологии плоских червей,
развивая эволюционные взгляды и
вопросы экологического воспитания
студентов медицинских вузов.*



Ученики Е.Д.Логачева



- 2 профессора кафедры - доктора биологических наук по специальности паразитология:
- Начева Любовь Васильевна,
- Богданов Вячеслав Романович
- (ученики Логачева Е.Д.)

ПОЯВИЛИСЬ ПОСЛЕДОВАТЕЛИ ученики-учеников:

- Профессор, д.б.н. Бибик О.И.,
- Доцент, к.б.н. Маниковская Н.С.,
- Доцент, к.б.н. Перминов А.А.
- Доцент, к.б.н. Нестерок Ю.А.,
- К.б.н. Штейнпрейс Т.А.,
- К.б.н. Додонов М.В..

Жизнь продолжается !!!